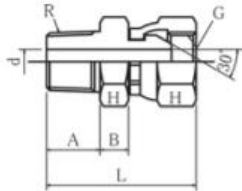


アダプタ

■アダプタ

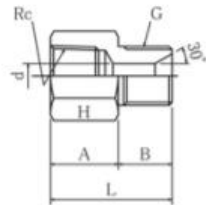
材質 鉄、ステンレス

No.6



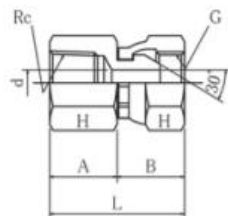
呼称	ねじG	ねじR	A	B	d	L	H
No.6-04	1/4	1/4	13	8	5.5	38	19
No.6-06	3/8	3/8	15	8	7.0	42	22
No.6-08	1/2	1/2	18	10	10.0	50	27
No.6-12	3/4	3/4	20	12	16.0	56	36
No.6-16	1	1	22	12	22.0	60	41
No.6-20	1・1/4	1・1/4	25	14	28.0	69	50
No.6-24	1・1/2	1・1/2	25	14	34.0	72	60
No.6-32	2	2	30	17	45.0	83	70

No.7



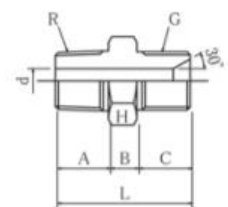
呼称	ねじG	ねじR	A	B	d	L	H
No.7-04	1/4	1/4	17	13	5.5	30	19
No.7-06	3/8	3/8	19	15	7.0	34	22
No.7-08	1/2	1/2	22	18	10.0	40	27
No.7-12	3/4	3/4	25	20	16.0	45	36
No.7-16	1	1	27	22	22.0	49	41
No.7-20	1・1/4	1・1/4	30	24	28.0	54	50
No.7-24	1・1/2	1・1/2	30	24	34.0	54	60
No.7-32	2	2	36	28	45.0	64	70

No.8



呼称	ねじG	ねじR	A	B	d	L	H
No.8-04	1/4	1/4	17	17	5.5	34	19
No.8-06	3/8	3/8	19	19	7.0	38	22
No.8-08	1/2	1/2	22	22	10.0	43	27
No.8-12	3/4	3/4	25	25	16.0	49	36
No.8-16	1	1	27	27	22.0	53	41
No.8-20	1・1/4	1・1/4	30	30	28.0	60	50
No.8-24	1・1/2	1・1/2	30	30	34.0	63	60
No.8-32	2	2	36	36	45.0	71	70

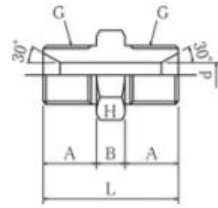
No.9



呼称	ねじG	ねじR	A	B	d	L	H
No.9-04	1/4	1/4	13	8	5.5	34	19
No.9-06	3/8	3/8	15	8	7.0	38	22
No.9-08	1/2	1/2	18	10	10.0	46	27
No.9-12	3/4	3/4	20	12	16.0	52	36
No.9-16	1	1	22	12	22.0	56	41
No.9-20	1・1/4	1・1/4	25	14	28.0	63	50
No.9-24	1・1/2	1・1/2	25	14	34.0	63	60
No.9-32	2	2	30	17	45.0	73	70

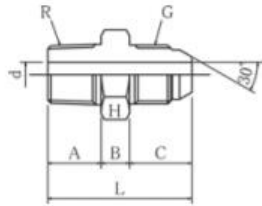
材質 鉄、ステンレス

No.11



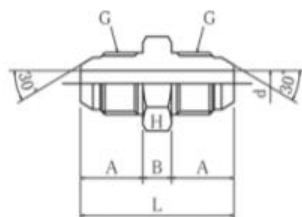
呼称	ねじG	A	B	d	L	H
No.11-04	1/4	13	8	5.5	34	19
No.11-06	3/8	15	8	7.0	38	22
No.11-08	1/2	18	10	10.0	46	27
No.11-12	3/4	20	12	16.0	52	36
No.11-16	1	22	12	22.0	56	41
No.11-20	1・1/4	24	14	28.0	62	50
No.11-24	1・1/2	24	14	34.0	62	60
No.11-32	2	28	17	45.0	73	70

No.13



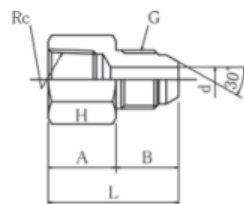
呼称	ねじG	ねじR	A	B	C	d	L	H
No.13-04	1/4	1/4	13	8	16.0	5.5	37.0	19
No.13-06	3/8	3/8	15	8	17.5	7.0	40.5	22
No.13-08	1/2	1/2	18	10	20.0	10.0	48.0	27
No.13-12	3/4	3/4	20	12	21.5	16.0	53.5	36
No.13-16	1	1	22	12	22.5	22.0	56.5	41
No.13-20	1・1/4	1・1/4	25	14	27.0	28.0	66.0	50
No.13-24	1・1/2	1・1/2	25	14	27.0	34.0	66.0	60
No.13-32	2	2	30	17	30.0	45.0	77.0	70

No.14



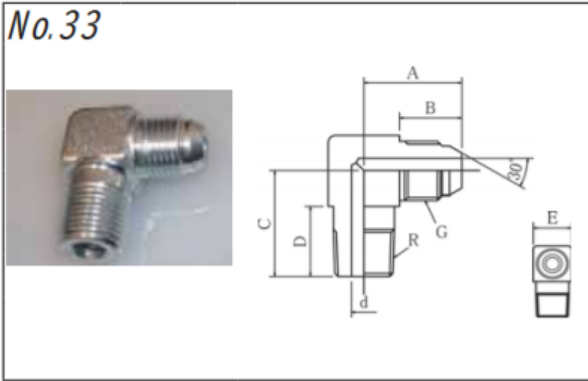
呼称	ねじG	ねじR	A	B	d	L	H
No.14-04	1/4	1/4	16.0	8	5.5	40	19
No.14-06	3/8	3/8	17.5	8	7.0	43	22
No.14-08	1/2	1/2	20.0	10	10.0	50	27
No.14-12	3/4	3/4	21.5	12	16.0	55	36
No.14-16	1	1	22.5	12	22.0	57	41
No.14-20	1・1/4	1・1/4	27.0	14	28.0	68	50
No.14-24	1・1/2	1・1/2	27.0	14	34.0	68	60
No.14-32	2	2	30.0	17	45.0	77	70

No.15

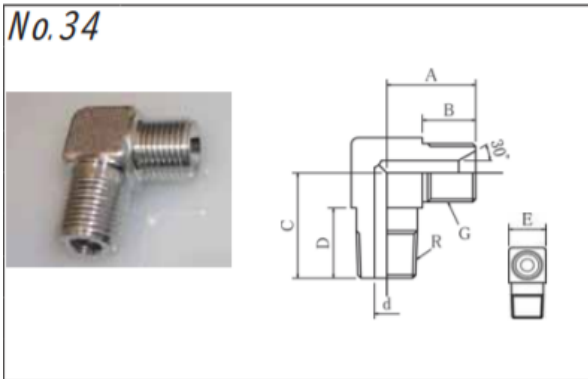


呼称	ねじG	ねじR	A	B	d	L	H
No.15-04	1/4	1/4	17	16.0	5.5	33.0	19
No.15-06	3/8	3/8	19	17.5	7.0	36.5	22
No.15-08	1/2	1/2	22	20.0	10.0	42.0	27
No.15-12	3/4	3/4	25	21.5	16.0	46.5	36
No.15-16	1	1	27	22.5	22.0	49.5	41
No.15-20	1・1/4	1・1/4	30	27.0	28.0	57.0	50
No.15-24	1・1/2	1・1/2	30	27.0	34.0	57.0	60
No.15-32	2	2	36	30.0	45.0	66.0	70

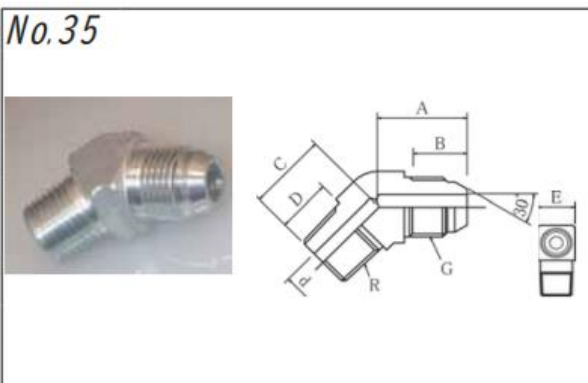
材質 鉄、ステンレス



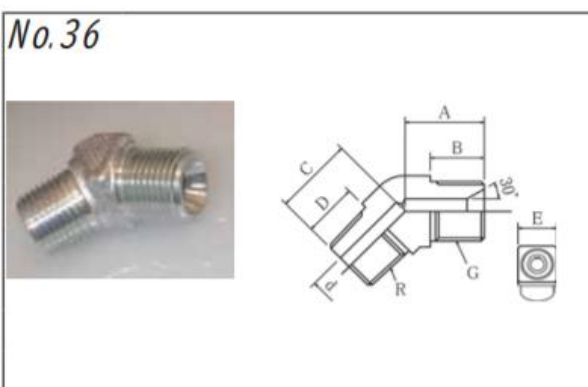
呼称	ねじG	ねじR	A	B	C	D	E	d
No.33-04	1/4	1/4	24.5	16.0	25.5	17.0	17	5.5
No.33-06	3/8	3/8	27.5	17.5	30.0	20.0	19	7.0
No.33-08	1/2	1/2	32.0	20.0	36.0	24.0	24	10.0
No.33-12	3/4	3/4	36.5	21.5	43.0	28.0	30	16.0
No.33-16	1	1	40.5	22.5	50.0	32.0	36	22.0
No.33-20	1・1/4	1・1/4	49.5	27.0	57.5	35.0	45	28.0
No.33-24	1・1/2	1・1/2	52.0	27.0	63.0	38.0	50	34.0
No.33-32	2	2	61.5	30.0	73.5	42.0	63	45.0



呼称	ねじG	ねじR	A	B	C	D	E	d
No.34-04	1/4	1/4	21.0	13.0	25.0	17.0	17	5.5
No.34-06	3/8	3/8	25.0	15.0	30.0	20.0	19	7.0
No.34-08	1/2	1/2	30.0	18.0	36.0	24.0	24	10.0
No.34-12	3/4	3/4	35.0	20.0	43.0	28.0	30	16.0
No.34-16	1	1	40.0	22.0	50.0	32.0	36	22.0
No.34-20	1・1/4	1・1/4	46.5	24.0	57.5	35.0	45	28.0
No.34-24	1・1/2	1・1/2	49.0	24.0	63.0	38.0	50	34.0
No.34-32	2	2	59.5	28.0	73.5	42.0	63	45.0



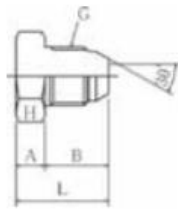
呼称	ねじG	ねじR	A	B	C	D	E	d
No.35-04	1/4	1/4	22.0	16.0	19.0	13.0	17	5.5
No.35-06	3/8	3/8	24.5	17.5	22.0	15.0	19	7.0
No.35-08	1/2	1/2	28.0	20.0	27.0	18.0	24	10.0
No.35-12	3/4	3/4	31.5	21.5	30.0	20.0	30	16.0
No.35-16	1	1	34.0	22.5	34.0	22.0	36	22.0
No.35-20	1・1/4	1・1/4	41.0	27.0	40.0	25.0	45	28.0
No.35-24	1・1/2	1・1/2	43.0	27.0	41.0	25.0	50	34.0
No.35-32	2	2	50.0	30.0	50.0	30.0	63	45.0



呼称	ねじG	ねじR	A	B	C	D	E	d
No.36-04	1/4	1/4	19.0	13.0	19.0	13.0	17	5.5
No.36-06	3/8	3/8	22.0	15.0	22.0	15.0	19	7.0
No.36-08	1/2	1/2	26.0	18.0	27.0	18.0	24	10.0
No.36-12	3/4	3/4	30.0	20.0	30.0	20.0	30	16.0
No.36-16	1	1	34.0	22.0	34.0	22.0	36	22.0
No.36-20	1・1/4	1・1/4	38.0	24.0	40.0	25.0	45	28.0
No.36-24	1・1/2	1・1/2	40.0	24.0	41.0	25.0	50	34.0
No.36-32	2	2	48.0	28.0	50.0	30.0	63	45.0

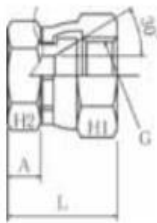
材質 鉄、ステンレス

MS1



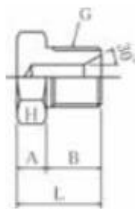
呼称	ねじG	A	B	L	H
MS1-04	1/4	8	16.0	24.0	17
MS1-06	3/8	8	17.5	25.5	19
MS1-08	1/2	10	20.0	30.0	22
MS1-12	3/4	12	21.5	33.5	32
MS1-16	1	14	22.5	36.5	36
MS1-20	1・1/4	14	27.0	41.0	46
MS1-24	1・1/2	14	27.0	41.0	50
MS1-32	2	17	30.0	47.0	60

MS2



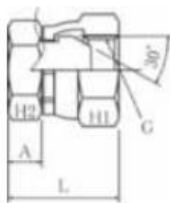
呼称	ねじG	A	L	H1	H2
MS2-04	1/4	8	25	19	17
MS2-06	3/8	8	27	22	19
MS2-08	1/2	10	32	27	22
MS2-12	3/4	12	35	36	32
MS2-16	1	14	40	41	36
MS2-20	1・1/4	14	43	50	46
MS2-24	1・1/2	14	46	60	50
MS2-32	2	17	52	70	60

MS3



呼称	ねじG	A	B	L	H
MS3-04	1/4	8	13	21	17
MS3-06	3/8	8	15	23	19
MS3-08	1/2	10	18	28	22
MS3-12	3/4	12	20	32	32
MS3-16	1	14	22	36	36
MS3-20	1・1/4	14	24	38	46
MS3-24	1・1/2	14	24	38	50
MS3-32	2	17	28	45	60

MS4

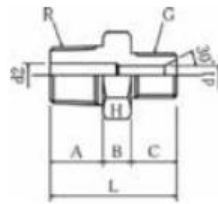


呼称	ねじG	A	B	L	H
MS4-04	1/4	8	25	19	17
MS4-06	3/8	8	27	22	19
MS4-08	1/2	10	32	27	22
MS4-12	3/4	12	35	36	32
MS4-16	1	14	40	41	36
MS4-20	1・1/4	14	43	50	46
MS4-24	1・1/2	14	46	60	50
MS4-32	2	17	52	70	60

異形アダプタ

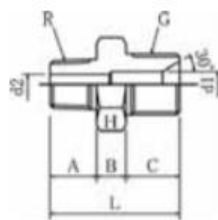
材質 鉄、ステンレス

No.9 (異径)



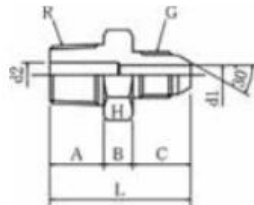
呼称	ねじG	ねじR	A	B	C	d1	d2	L	H
No.9-0204	1/8	1/4	13	8	11	4.0	5.5	32	14
No.9-0406	1/4	3/8	15	8	13	5.5	7.0	36	19
No.9-0608	3/8	1/2	18	10	15	7.0	10.0	43	22
No.9-0812	1/2	3/4	20	10	18	10.0	16.0	48	27
No.9-1216	3/4	1	22	12	20	16.0	22.0	54	36
No.9-1620	1	1・1/4	25	14	22	22.0	28.0	61	46
No.9-2024	1・1/4	1・1/2	25	14	24	28.0	28.0	63	50
No.9-2432	1・1/2	2	30	14	24	33.0	33.0	68	60

No.9 (異径)



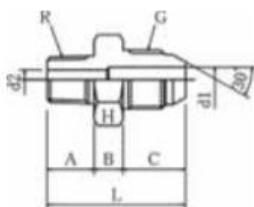
呼称	ねじG	ねじR	A	B	C	d1	d2	L	H
No.9-0402	1/4	1/8	10	8	13	5.5	4.0	31	19
No.9-0604	3/8	1/4	13	8	15	7.0	5.5	36	22
No.9-0806	1/2	3/8	15	10	18	10.0	7.0	43	27
No.9-1208	3/4	1/2	18	12	20	16.0	10.0	50	32
No.9-1612	1	3/4	20	12	22	22.0	16.0	54	38
No.9-2016	1・1/4	1	22	14	24	28.0	22.0	60	46
No.9-2420	1・1/2	1・1/4	25	14	24	28.0	28.0	63	50
No.9-3224	2	1・1/2	25	14	28	33.0	33.0	68	60

No.13 (異径)



呼称	ねじG	ねじR	A	B	C	d1	d2	L	H
No.13-0204	1/8	1/4	13	8	13.0	4.0	5.5	34.0	14
No.13-0406	1/4	3/8	15	8	16.0	5.5	7.0	39.0	19
No.13-0608	3/8	1/2	18	10	17.5	7.0	10.0	45.5	22
No.13-0812	1/2	3/4	20	10	20.0	10.0	16.0	50.0	27
No.13-1216	3/4	1	22	12	21.5	16.0	22.0	55.5	36
No.13-1620	1	1・1/4	25	14	22.5	22.0	28.0	61.5	46
No.13-2024	1・1/4	1・1/2	25	14	27.0	28.0	28.0	66.0	50
No.13-2432	1・1/2	2	30	14	27.0	33.0	33.0	71.0	60

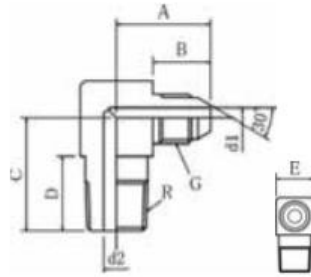
No.13 (異径)



呼称	ねじG	ねじR	A	B	C	d1	d2	L	H
No.13-0402	1/4	1/8	10	8	16.0	5.5	4.0	34.0	19
No.13-0604	3/8	1/4	13	8	17.5	7.0	5.5	38.5	22
No.13-0806	1/2	3/8	15	10	20.0	10.0	7.0	45.0	27
No.13-1208	3/4	1/2	18	12	21.5	16.0	10.0	51.5	32
No.13-1612	1	3/4	20	12	22.5	21.5	16.0	54.5	38
No.13-2016	1・1/4	1	22	14	27.0	28.0	22.0	63.0	46
No.13-2420	1・1/2	1・1/4	25	14	27.0	28.0	28.0	66.0	50
No.13-3224	2	1・1/2	25	14	30.0	33.0	33.0	69.0	60

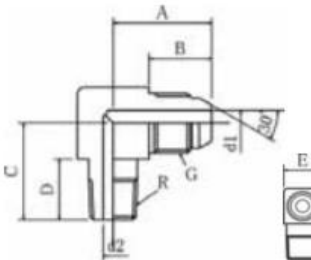
材質 鉄、ステンレス

No.33 (異径)



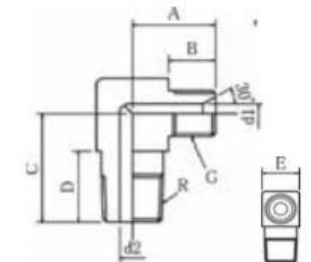
呼称	ねじG	ねじR	A	B	C	D	E	d1	d2
No.33-0204	1/8	1/4	20.0	13.0	23.0	15	14	4.0	5.5
No.33-0406	1/4	3/8	26.0	16.0	30.0	20	19	5.5	7.0
No.33-0608	3/8	1/2	29.5	17.5	36.0	24	24	7.0	10.0
No.33-0812	1/2	3/4	35.0	20.0	43.0	30	30	10.0	16.0
No.33-1216	3/4	1	39.5	21.5	50.0	36	36	16.0	22.0
No.33-1620	1	1・1/4	45.0	22.5	57.5	45	45	22.0	28.0
No.33-2024	1・1/4	1・1/2	52.0	27.0	63.0	50	50	28.0	34.0
No.33-2432	1・1/2	2	58.5	27.0	73.5	63	63	34.0	45.0

No.33 (異径)



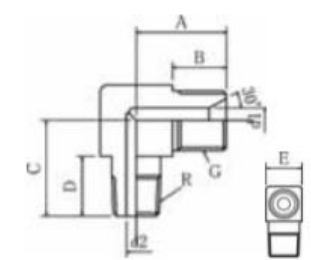
呼称	ねじG	ねじR	A	B	C	D	E	d1	d2
No.33-0402	1/4	1/8	24.0	16.0	22.0	14	17	5.5	4.0
No.33-0604	3/8	1/4	27.5	17.5	27.0	17	19	7.0	5.5
No.33-0806	1/2	3/8	32.0	20.0	32.0	20	24	10.0	7.0
No.33-1208	3/4	1/2	36.5	21.5	39.0	24	30	16.0	10.0
No.33-1612	1	3/4	40.5	22.5	46.0	28	36	22.0	16.0
No.33-2016	1・1/4	1	49.5	27.0	57.5	32	45	28.0	22.0
No.33-2420	1・1/2	1・1/4	52.0	27.0	63.0	35	50	34.0	28.0
No.33-3224	2	1・1/2	61.5	30.0	73.5	38	63	45.0	34.0

No.34 (異径)



呼称	ねじG	ねじR	A	B	C	D	E	d1	d2
No.34-0204	1/8	1/4	19	11	22.0	15	14	4.0	5.5
No.34-0406	1/4	3/8	23	13	30.0	20	19	5.5	7.0
No.34-0608	3/8	1/2	27	15	36.0	24	24	7.0	10.0
No.34-0812	1/2	3/4	33	18	43.0	28	30	10.0	16.0
No.34-1216	3/4	1	38	20	50.0	32	36	16.0	22.0
No.34-1620	1	1・1/4	44.5	22	57.5	35	45	21.5	28.0
No.34-2024	1・1/4	1・1/2	49	24	63.0	38	50	27.5	34.0
No.34-2432	1・1/2	2	55.5	24	73.5	42	63	33.0	45.0

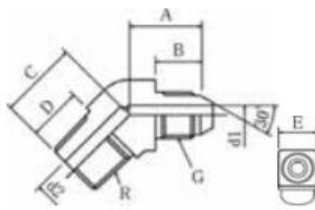
No.34 (異径)



呼称	ねじG	ねじR	A	B	C	D	E	d1	d2
No.34-0402	1/4	1/8	21.0	13	22.0	14	17	5.5	4.0
No.34-0604	3/8	1/4	25.0	15	27.0	17	19	7.0	5.5
No.34-0806	1/2	3/8	30.0	18	32.0	20	24	10.0	7.0
No.34-1208	3/4	1/2	35.0	20	39.0	24	30	16.0	10.0
No.34-1612	1	3/4	40.0	22	46.0	28	36	22.0	16.0
No.34-2016	1・1/4	1	46.5	24	57.5	32	45	28.0	22.0
No.34-2420	1・1/2	1・1/4	49.0	24	63.0	35	50	34.0	28.0
No.34-3224	2	1・1/2	59.5	28	73.5	38	63	45.0	34.0

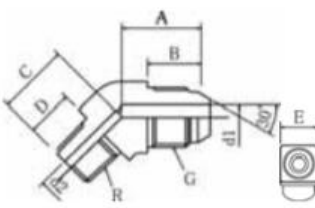
材質 鉄、ステンレス

No.35 (異径)



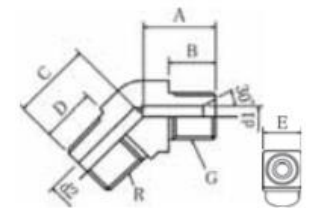
呼称	ねじG	ねじR	A	B	C	D	E	d1	d2
No.35-0204	1/8	1/4	19.0	13.0	19	13	14	4.0	5.5
No.35-0406	1/4	3/8	23.0	16.0	22	15	19	5.5	7.0
No.35-0608	3/8	1/2	26.5	17.5	27	18	24	7.0	10.0
No.35-0812	1/2	3/4	30.0	20.0	30	20	30	10.0	16.0
No.35-1216	3/4	1	33.0	21.5	34	22	36	16.0	22.0
No.35-1620	1	1・1/4	41.0	22.5	40	25	45	22.0	28.0
No.35-2024	1・1/4	1・1/2	43.0	27.0	41	25	50	28.0	34.0
No.35-2432	1・1/2	2	50.0	27.0	50	30	63	34.0	45.0

No.35 (異径)



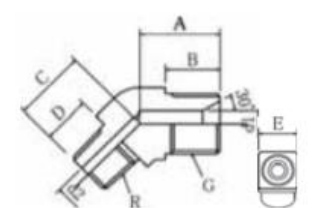
呼称	ねじG	ねじR	A	B	C	D	E	d1	d2
No.35-0402	1/4	1/8	22.0	16.0	18	12	17	5.5	4.0
No.35-0604	3/8	1/4	24.5	17.5	20	13	19	7.0	5.5
No.35-0806	1/2	3/8	28.0	20.0	24	15	24	10.0	7.0
No.35-1208	3/4	1/2	31.5	21.5	28	18	30	16.0	10.0
No.33-1612	1	3/4	34.0	22.5	32	20	36	22.0	16.0
No.33-2016	1・1/4	1	41.0	27.0	40	22	45	28.0	22.0
No.35-2420	1・1/2	1・1/4	43.0	27.0	41	25	50	34.0	28.0
No.35-3224	2	1・1/2	50.0	30.0	50	25	63	45.0	34.0

No.36 (異径)



呼称	ねじG	ねじR	A	B	C	D	E	d1	d2
No.36-0204	1/8	1/4	17	11	19	13	14	4.0	5.5
No.36-0406	1/4	3/8	20	13	22	15	19	5.5	7.0
No.36-0608	3/8	1/2	24	15	27	18	24	7.0	10.0
No.36-0812	1/2	3/4	28	18	30	20	30	10.0	16.0
No.36-1216	3/4	1	34	20	34	22	36	16.0	22.0
No.36-1620	1	1・1/4	36	22	40	25	45	21.5	28.0
No.36-2024	1・1/4	1・1/2	40	24	41	25	50	27.5	34.0
No.36-2432	1・1/2	2	48	24	50	30	63	33.0	45.0

No.36 (異径)

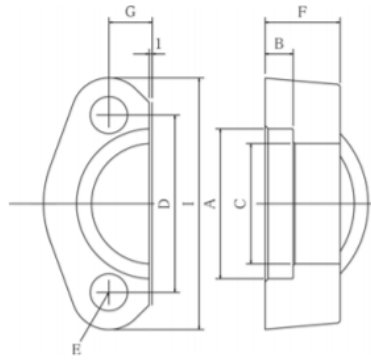


呼称	ねじG	ねじR	A	B	C	D	E	d1	d2
No.36-0402	1/4	1/8	19	13	18	12	17	5.5	4.0
No.36-0604	3/8	1/4	22	15	20	13	19	7.0	5.5
No.36-0806	1/2	3/8	26	18	24	15	24	10.0	7.0
No.36-1208	3/4	1/2	30	20	28	18	30	16.0	10.0
No.36-1612	1	3/4	34	22	32	20	36	22.0	16.0
No.36-2016	1・1/4	1	38	24	40	22	45	28.0	22.0
No.36-2420	1・1/2	1・1/4	40	24	41	25	50	34.0	28.0
No.36-3224	2	1・1/2	48	28	50	25	63	45.0	34.0

◆ スプリットフランジハーフ

スタンダードプレッシャー

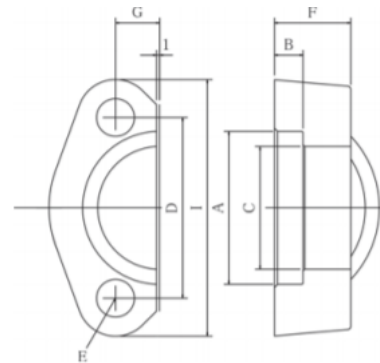
SAE J518C Code62



呼称	サイズ	A	B	C	D	E	F	G	フランジ用	
									φリング	ボルト
SF-08	1/2	31.0	6.2	24.3	38.1	8.7	12.7	8.7	W1516(AN6227)-15	5/16-18UNC2B
SF-12	3/4	38.9	6.2	32.1	47.6	10.3	14.2	11.1	W1516(AN6227)-19	3/8-16UNC2B
SF-16	1	45.2	7.5	38.5	52.4	10.3	15.8	13.1	W1516(AN6227)-24	3/8-16UNC2B
SF-20	1・1/4	51.6	7.5	43.7	58.7	11.9	14.2	15.1	W1516(AN6227)-27	7/16-14UNC2B
SF-24	1・1/2	61.1	7.5	50.8	69.9	13.5	15.8	17.9	W1517(AN6230)-3	1/2-13UNC2B
SF-32	2	72.2	9	62.7	77.8	13.5	15.8	21.4	W1517(AN6230)-6	1/2-13UNC2B

ハイプレッシャー

SAE J518C Code62



呼称	サイズ	A	B	C	D	E	F	G	フランジ用	
									φリング	ボルト
SFH-08	1/2	32.0	7.2	24.6	40.5	8.7	16.0	9.1	W1516(AN6227)-15	5/16-18UNC2B
SFH-12	3/4	42.1	8.2	32.5	50.8	10.3	19.0	11.9	W1516(AN6227)-19	3/8-16UNC2B
SFH-16	1	48.4	9.0	38.9	57.2	11.9	24.0	13.9	W1516(AN6227)-24	7/16-14UNC2B
SFH-20	1・1/4	54.8	9.8	44.5	66.7	13.5	27.0	15.9	W1516(AN6227)-27	1/2-13UNC2B
SFH-24	1・1/2	64.3	12.0	51.6	79.4	16.7	30.0	18.3	W1517(AN6230)-3	5/8-11UNC2B
SFH-32	2	80.2	12.0	67.6	96.8	19.8	37.0	22.2	W1517(AN6230)-6	4/3-13UNC2B